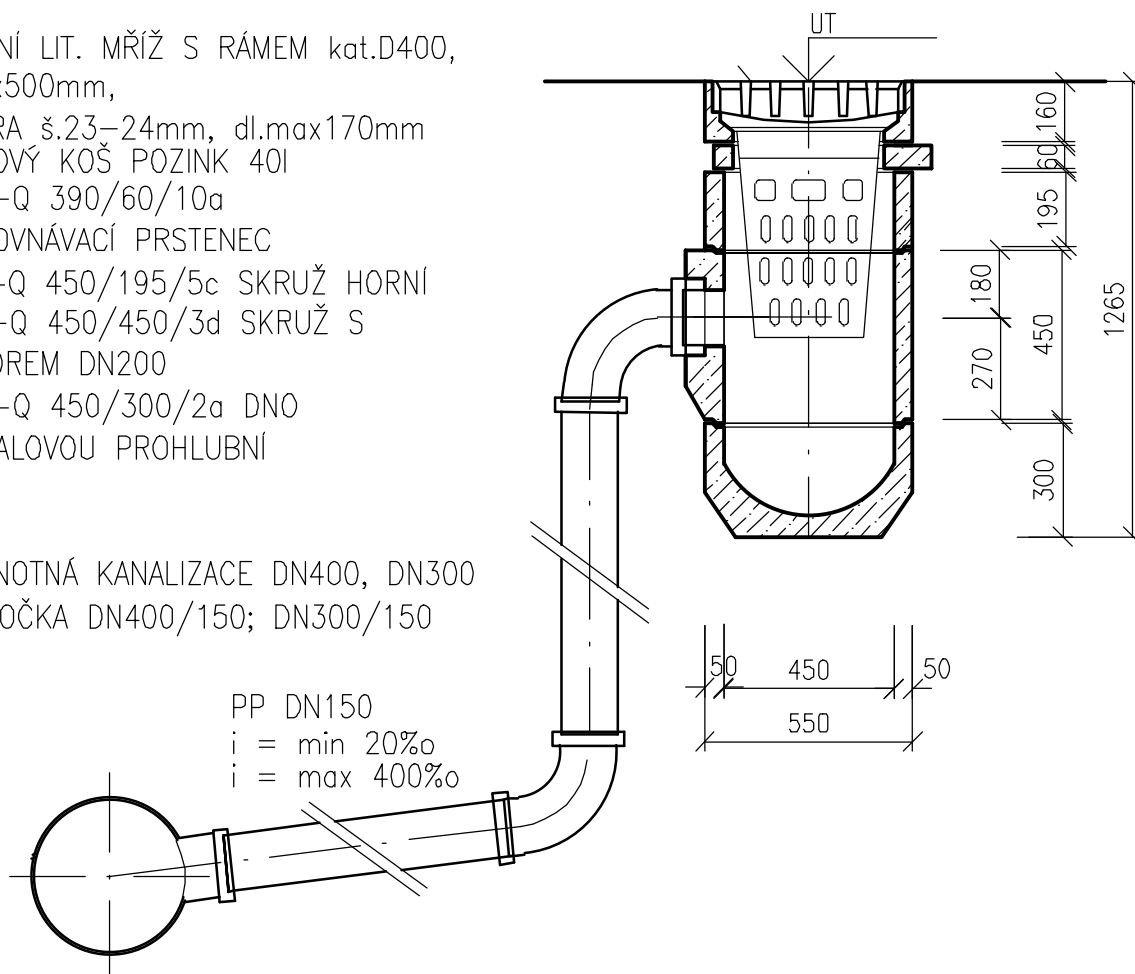


ULIČNÍ VPUŠŤ

ULIČNÍ LIT. MŘÍŽ S RÁMEM kat.D400,
500x500mm,
SPÁRA š.23–24mm, dl.max170mm
KALOVÝ KOŠ POZINK 40l
TBV-Q 390/60/10a
VYROVNÁVACÍ PRSTENEC
TBV-Q 450/195/5c SKRUŽ HORNÍ
TBV-Q 450/450/3d SKRUŽ S
OTVOREM DN200
TBV-Q 450/300/2a DNO
S KALOVOU PROHLUBNÍ

JEDNOTNÁ KANALIZACE DN400, DN300
ODBOČKA DN400/150; DN300/150



PŘEHLEDNÁ TABULKA ULIČNÍCH VPUŠTÍ

Stoka, staničení	potrubí, délka	délka (m)	nápojení
CHV-km0,00650	PP DN150 SN12,	3,5	ODBOČKA 400/150
CHV-km0,00680	PP DN150 SN12,	3,5	ODBOČKA 400/150
CHVb-km0,00950	PP DN150 SN12,	3,0	ODBOČKA 300/150
CHVc-km0,00500	PP DN150 SN12,	1,5	ODBOČKA 400/150

LK PROJEKT s.r.o. adresa: ul.28.října 933/11, 250 88 Čelákovice telefon: 733 732 344, e-mail: projekce.vak@gmail.com			
Projektant: Ing. Liběna Knapová	Spolupráce:		
Stavebník / investor: <div>Město Kolín Karlovo nám. 78, 280 02 Kolín</div>			
Stupeň Dokumentace pro změnu stavby před dokončením			
Akce	REKONSTRUKCE KANALIZAČNÍ STOKY CHVc, UL. ZLIČSKÁ - KŘÍŽOVATKA S UL. VELTRUBSKÁ, KOLÍN	Datum	02/2023
		Zakázka:	02/2021
		Měřítko	1:20
Obsah	ULIČNÍ VPUŠŤ	Výkres:	Paré:
		D5	